



Інформаційний бюлетень: EGDI

Що таке EGDI?

The [European Geological Data Infrastructure](#) (EGDI¹) – Європейська інфраструктура геологічних даних - це платформа створена у 2016 році для забезпечення вільного доступу до загальноєвропейських та національних геологічних баз даних та інших сервісів

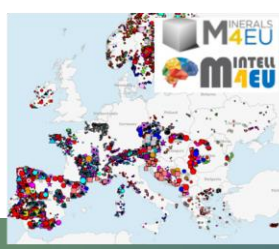
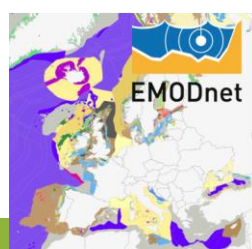
European National Geological Survey (Європейської національної геологічної служби).

Організаціям. На сайті доступні понад 800 шарів мап, база даних 3D-геологічних моделей та понад 1300 документів² (звітів, зображень, таблиць тощо).



EGDI містить результати понад 52 загальноєвропейських проєктів, що охоплюють широкий спектр геологічних тем. Їх можна переглянути в тематичних наукових розділах на офіційному сайті.

Дані про сировину з EGDI доступні через the European Commission Joint Research Centre's Raw Materials Information System³ (Систему інформації про сировину Об'єднаного дослідницького центру Європейської Комісії)



Чому EGDI важлива?

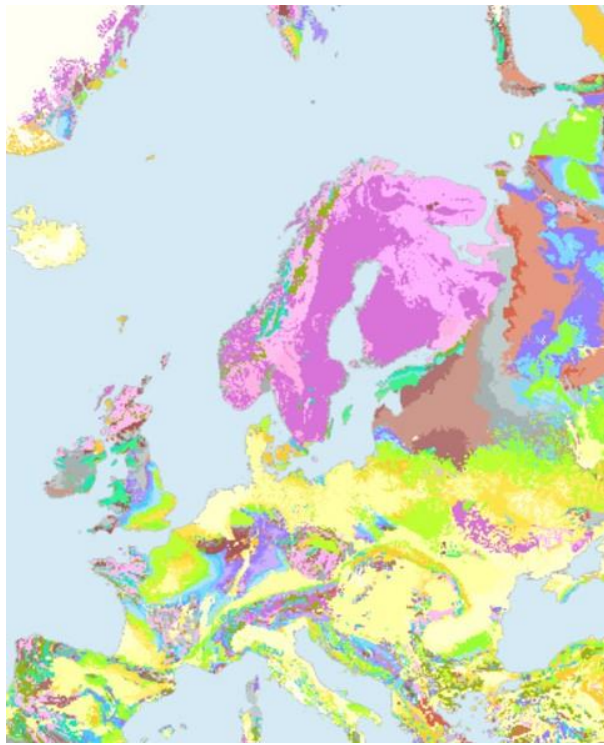
Розвиток інфраструктури даних, що містить високоякісні загальноєвропейські матеріали, які є у вільному доступі для високопосадовців, наукової та академічної спільноти та громадськості, має вирішальне значення для здійснення обґрунтованих рішень на основі геологічних наук. Ці дані повинні відповідати принципу FAIR (Findable, Accessible, Interoperable and Reusable) – легко знаходяться, доступні, сумісні та повторно використовувані – та можуть бути використані в дослідженнях з метою відповіді на конкретні питання або для консультацій.

Об'єднання всіх цих даних з різних геологічних тем та з різних європейських країн і платформ в одній унікальній цифровій інфраструктурі дозволяє отримати загальноєвропейську картину конкретних геологічних проблем та просторових зон.

Таким чином, інфраструктура EGDI є основою для надання мультинаціональних, розподілених, похідних, просторових і часових наборів даних відповідно до INSPIRE та інших міжнародних стандартів.



<https://www.europe-geology.eu/>



Sedimentary rocks	
Cenozoic	
Q	Quaternary *
N2	Pliocene
N1	Miocene
N	Neogene
E3	Oligocene
E2	Eocene
E1	Palaeocene
E	Palaeogene
CZ	Cenozoic
Precambrian	
NP	Neoproterozoic
MP	Mesoproterozoic
PP	Palaeoproterozoic
PR	Proterozoic
AR	Archaean
PC	Precambrian

Mesozoic		Palaeozoic	
K2	Late Cretaceous	P3	Late Permian
K1	Early Cretaceous	P1,2	Early - Middle Permian
K	Cretaceous	P	Permian **
J3	Late Jurassic	C2	Late Carboniferous
J2	Middle Jurassic	C1	Early Carboniferous
J1	Early Jurassic	C	Carboniferous ***
J	Jurassic	D3	Late Devonian
T3	Late Triassic	D2	Middle Devonian
T2	Middle Triassic	D1	Early Devonian
T1	Early Triassic	D	Devonian
T	Triassic	S3-4	Late Silurian
M2	Mesozoic	S1-2	Early Silurian
		S	Silurian

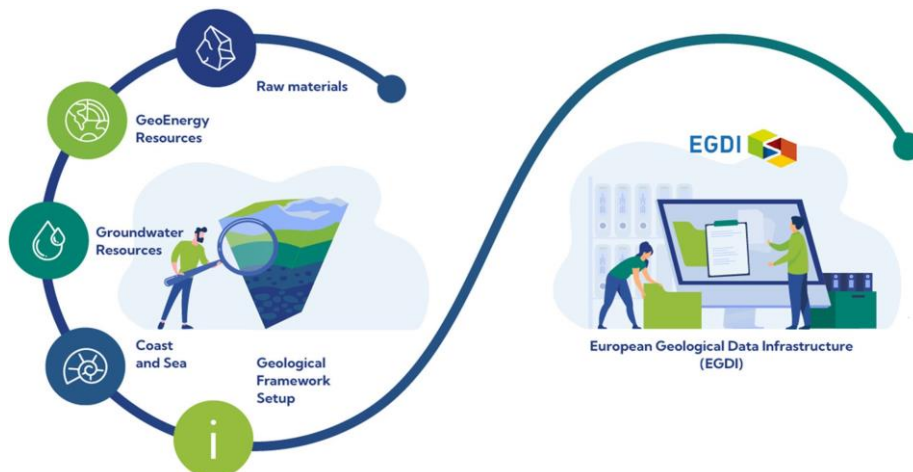
Igneous rocks	
intrusive	
O3	Late Ordovician
O2	Middle Ordovician
O1	Early Ordovician
O	Ordovician
C3	Late Cambrian
C2	Middle Cambrian
C1	Early Cambrian
C	Cambrian
P2	Palaeozoic
extrusive	
Quaternary/ Palaeogene - Pliocene	
Mesozoic	
Palaeozoic	
Precambrian	
Metamorphic rocks	
metamorphic grade	
[Pattern]	low grade
[Pattern]	medium grade
[Pattern]	high grade
[Pattern]	undifferentiated

EGDI - Виклики

Упорядкування великих обсягів даних з різних країн і проєктів є складним завданням. Для забезпечення доступності даних та можливості їх пошуку необхідна гармонізація та стандартизація метаданих. Крім того, підтримка актуальності та релевантності інформаційної платформи вимагає значних фінансових інвестицій.

Яка роль EuroGeoSurvey в EGDI?

EGDI належить компанії [EuroGeoSurveys](#) (EGS) та спільноті EGS (зокрема, GEUS, CGS, GeoZS, IGME-CSIC, BRGM та BGS), яка продовжує підтримувати та розвивати платформу. Ця робота виконується у тісній співпраці з EGS' [Spatial Information Expert Group](#) (Експертною групою з просторової інформації).



Як EGDI впливає на прийняття політичних рішень?

EGDI лежить в основі проєкту [Geological Service for Europe](#) (GSEU) (Геологічна Служба для Європи). Під час цього проєкту EGDI вийде на новий рівень: від простої платформи обробки даних до центру знань, де широке коло партнерів зможе легко отримати доступ до високоякісних геологічних даних та експертних знань для підтримки процесу прийняття рішень.

EGDI є центральним елементом місії EGS зі створення Geological Service for Europe.

Посилання:

- <https://www.europe-geology.eu/>
- <https://www.europe-geology.eu/document-repository/>
- <https://rmis.jrc.ec.europa.eu/?page=geological-data-157d8a>
- <https://www.geologicalservice.eu/>